

我会在诊所与其他哪些人会面？

诊所的负责人会为您的就诊作出安排。除了与临床遗传学家会面之外，您还可能与遗传医学辅导员会面，以帮助您理解有关医疗信息以及有关情况对您及您家庭的影响。必要时可安排社会工作者给予精神支持和实际建议。

其他专家如心脏病科医生、骨科医生或营养师可对某些病情给予帮助。有些医科学生、遗传医学辅导学生或学习社会工作的学生会要求准许出席就诊。若对此不安，可以拒绝。

要收取费用吗？

就诊免费，但可能要求您作捐献或支付无法在维州内进行的检验的费用。

就诊后会如何？

我们会把有关概况的信函寄给您和转介您就诊的医生。务请在就诊时说明要把检查结果寄给谁。

被诊断出患遗传疾病会是改变人生的大事。您如果有疑问或担心的问题，随时都可提出再次就诊的要求。维州遗传医学支持网络（Genetic Support Network of Victoria）提供资讯、支持和代言服务。请致电 (03) 8341 6315或使用电传打字服务与维州遗传医学支持网络联系，又或者浏览：
info@gsnv.org.au

如果我不满意怎么办？

如果您对就诊有任何担心或不满意之处，请告诉我们。书面投诉应寄给维州遗传健康服务处的门诊服务联络干事。

有关详情或提出转介，请联系就近的服务机构：

墨尔本都市地区	
皇家儿童医院 (Royal Children's Hospital)	03 8341 6278
皇家妇女医院 (Royal Women's Hospital)	03 9344 2121
蒙纳殊医院 (Monash Medical Centre)	03 9594 2026
法兰克斯顿医院 (Frankston Hospital)	03 9594 2026
皇家墨尔本医院 (Royal Melbourne Hospital)	03 9342 7151
圣文森特斯医院 (St Vincent's Hospital)	03 8341 6248
阿尔弗雷德医院 (Alfred Hospital)	03 8341 6248
奥斯丁医院 (Austin Health)	03 9496 3027
乡村地区	
Wodonga或Shepparton	02 6056 0451
Ballarat、Bendigo、Geelong、 Mildura、Sale、Traralgon、 Warragul或Warnambool	03 8341 6274 或 03 8341 6297
塔斯曼尼亚州	03 6222 8296

就诊

请在就诊前提早20分钟到达，因为大多数医院的停车场有限。持健康优惠卡（health care card）或领取照料者津贴的人士可能具备停车费折扣的资格。

维州患者交通协助计划（Victorian Patient Transport Assistance Scheme）可协助家住距皇家儿童医院100公里以外的家庭。请向民事部（Department of Human Services）查询或向遗传医学诊所索取申请表。

了解您的权利

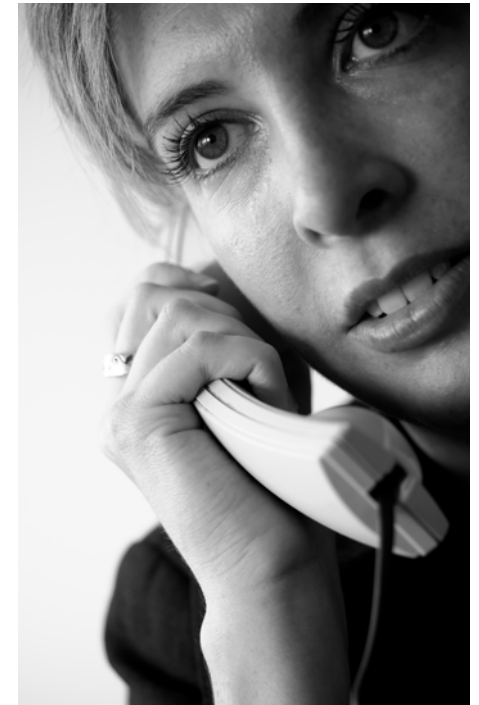
维州遗传医学门诊服务部致力于提供准确的资讯和支持、保护您的隐私及为您保密，并根据《维州人权与责任宪章》的原则行事以保护您的权利。我们关于保护隐私的规定符合有关立法的要求。请在预约就诊时索取该规定的文本。

维州遗传医学门诊服务部 (VCGS)

默多克儿童研究所，地址：Flemington Road Parkville Victoria 3052
电话：03 8341 6201 传真：03 8341 5390 www.genetichealth.vic.net.au
www.vcgspathology.com.au

维州遗传医学 门诊服务部

Victorian Clinical Genetics Services



Simplified Chinese

常见问题？

Frequently Asked Questions?



GENETIC HEALTH | VCGSPATHOLOGY
Victorian Clinical Genetics Services



维州遗传医学门诊服务部该服务部提供门诊检查与检验室检验服务，向有遗传疾病的人士及其家属提供辅导和支持，协助他们在了解情况下对自己健康和福祉作出决定。

我们是与民事服务和其他医疗保健机构合作的，默多克儿童研究所属下的非营利性机构。我们的遗传医学门诊部门的名称是维州遗传健康服务处 (Genetic Health Services Victoria)，我们的遗传医学检验部门的名称是维州遗传医学门诊服务部病理检验室 (VCGS Pathology)。

维州遗传健康服务处向有遗传疾病的人士提供诊断、风险评估、管理和辅导服务。我们的员工致力于提供便利的遗传医学服务，在维州都市地区设有11个诊所，在乡村地区设有10个诊所。

我们每年为一万多个受到出生缺陷、染色体异常、智力障碍、骨骼与结缔组织疾病、代谢疾病、神经与肌肉疾病、乳癌、肠癌和其他癌症以及其他遗传性疾病影响的家庭提供帮助。

我们在遗传医学专家、遗传医学辅导员、社会工作者及营养师的协助下，向成人和儿童提供资讯和支持。我们对所有新生儿进行筛查，向计划受孕的健康个人及夫妇提供指导意见，向不育、多次流产、接受试管受精、在怀孕期间受到毒品或药物、化学品或其他物品影响的人士提供指导意见。

维州遗传医学门诊服务部病理检验室与遗传健康服务处的门诊医护人员合作，对了解遗传性疾病、染色体异常以及影响新陈代谢的疾病而进行的检验作出准确的解释。

我们还对在维州和塔斯曼尼亚州出生的新生儿进行筛查。筛查项目包括苯丙酮酸尿症（先天性代谢异常）、先天性甲状腺功能减退、囊性纤维化（遗传性胰腺病）以及影响新陈代谢的疾病。

我们通过孕妇血清筛查可发现染色体异常，尤其发生唐氏综合症或神经管缺陷如脊柱裂等较大风险的怀孕。



维州遗传医学门诊服务部还为现职以及在未来任职的人士提供遗传学教育与培训。

维州遗传医学门诊服务部与默多克儿童研究所合作，积极地参与开发新检验手段、发现新技术和遗传学新知识的研究。

我们共同开发了一套名为“**负鼠**”的症候识别电脑系统，现有50个国家，600多个地方使用这套系统。

www.possum.net.au

有关遗传医学服务的常见问题

我将会获得什么服务？

经特别培训的遗传医学辅导员或临床遗传学家会记录您的家族和个人健康史，询问一些有关您亲属的问题，诸如姓名、出生与死亡的日期、死因及基本健康状况。若英语不是您的第一语言，我们可安排传译员。另外，建议您带一位亲友同来，给您更多的支持。

临床遗传学家可能要为您作体格检查。请向他们提出您感到担心的任何特别情况。他们也可能希望对在场的家人作检查。如需要，您可要求见同性别的医生。

他们可能要求您验血，通常在同一栋楼房里进行。您在接受任何检查之前可了解检查会涉及什么事项以及多久才能获得结果。在某些情况下，照片能帮助诊断。拍照需获得书面许可，而您可拒绝拍照的要求。建议提出您的疑问并索取书面资讯。医院可在需要时安排文字翻译。我们在某些情况下因不能作出诊断而不会作出任何回复。

就诊需多长时间？

就诊需约一小时，但您应预留两个小时，以备验血、照X光和拍照片之需。有时就诊时间较长，可能需要等候。

详情请浏览：



www.genetichealthvic.net.au

www.vcgspathology.com.au